

## **BAUR SA**

Corniche 9  
CH-2024 St-Aubin-Sauges  
Switzerland

Tél. +41 (0)32 835 16 55  
Fax +41 (0)32 835 34 69  
E-mail baur@swissonline.ch

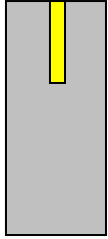
---

# **Kommandozentrale (ciblesCom)**

## **Version "Armee"**

### Beschreibung

- Zentralisiertes Kommandosystem und Scheibenapparat-Programmierung basierend auf PC (kompatibel Win95, 98, 2000 und XP), zusammengesetzt aus den 3 folgenden, verschiedenen Programmen :
    1. ciblesCom – Map Editor : Ein Karten-Editor
    2. ciblesCom – Program Editor : Ein Programm-Editor
    3. ciblesCom – Program Player : Dieses Programm erlaubt das Lesen der Programme sowie die Überwachung von allen Scheibenapparat-Typen
  - Vollständig basierend auf der Kommunikation per WiFi, kann die Kommandozentrale mit Baur SA-Scheibenapparaten benützt werden, welche mit dieser Technologie ausgerüstet sind. Die Apparate bleiben natürlich Funk-kompatibel und können mit dem Kommandogerät Typ CRC4 weiterhin verwendet werden.
  - Alle Typen von Scheibenapparaten können benützt werden (alle Typen von Infanteriezielen CF, CP, CPF sowie Panzerziele, fix und/oder auf beweglichen Systemen sowie deren Zubehör)
  - Es ist nicht notwendig, neue Scheibenapparate zu kaufen, um von der WiFi-Technologie profitieren zu können. Die älteren Scheibenapparate von Baur SA (AK2/TAA69, ...) können aktualisiert und mit dieser Technologie ausgestattet werden.
  - Das modulare Konzept erlaubt es in einfachster Weise, bestimmte Wünsche des Benutzers und/oder zusätzliche Geräte zu integrieren.
  - Benutzerhilfe
  - Erhältlich in den Sprachen Deutsch, Französisch und Englisch.
-



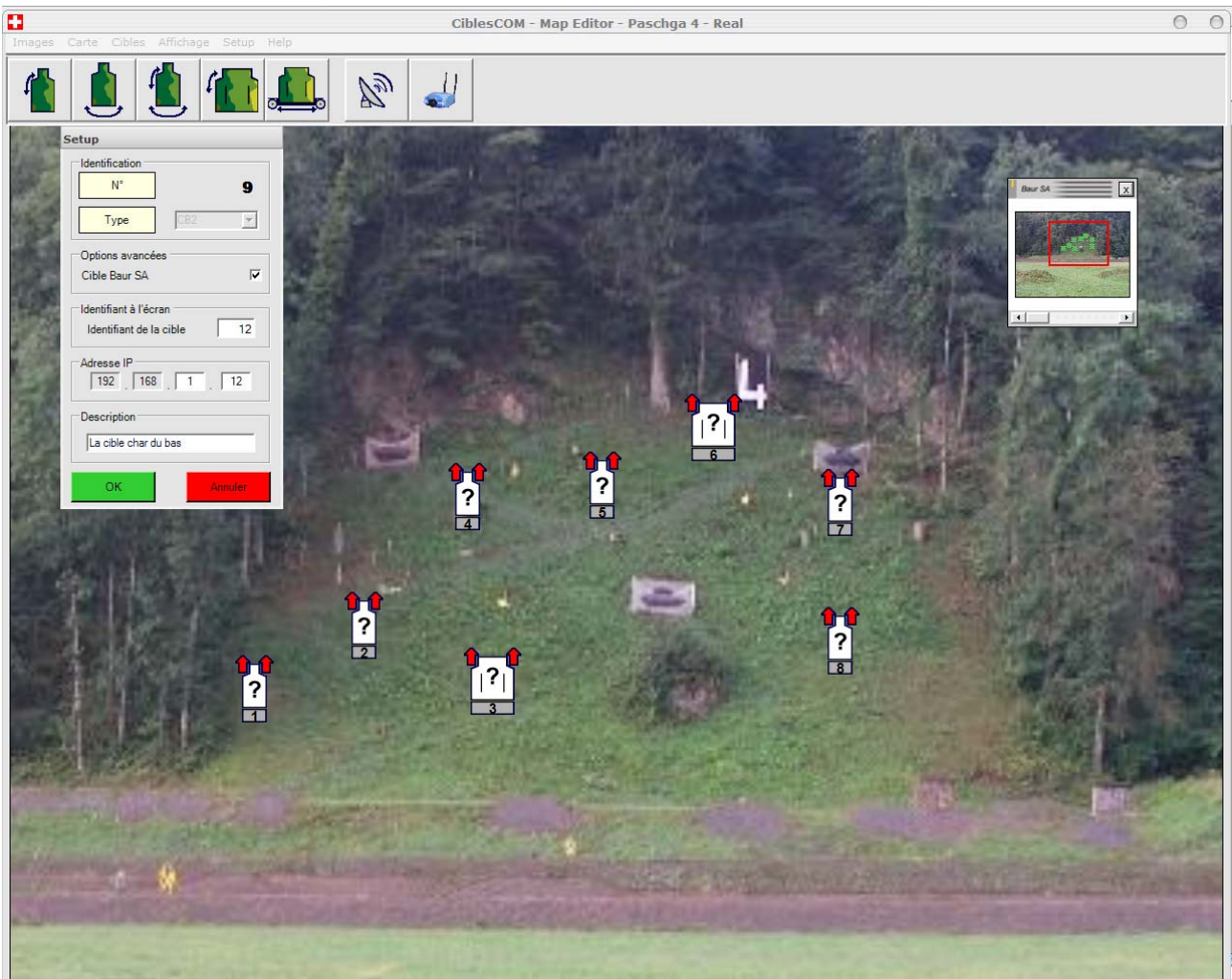
## BAUR SA

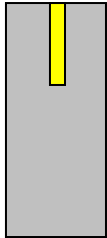
Corniche 9  
CH-2024 St-Aubin-Sauges  
Switzerland

Tél. +41 (0)32 835 16 55  
Fax +41 (0)32 835 34 69  
E-mail baur@swissonline.ch

### Map Editor

- Erstellen von Karten, auf welchen sich die Übungen / Szenarien abspielen ; jede Karte kann in unzähligen Szenarien benützt werden.
- Das Programm ist für die Administratoren des Waffenplatzes / Übungszone bestimmt ; der Zugang wird durch ein Passwort geschützt um sicher zu stellen, dass kein Unbefugter die Karten ändert.
- Unabhängig von anderen Programmen kann das Erstellen von Karten von jedem PC aus gemacht werden, welche mit Windows ausgestattet sind.





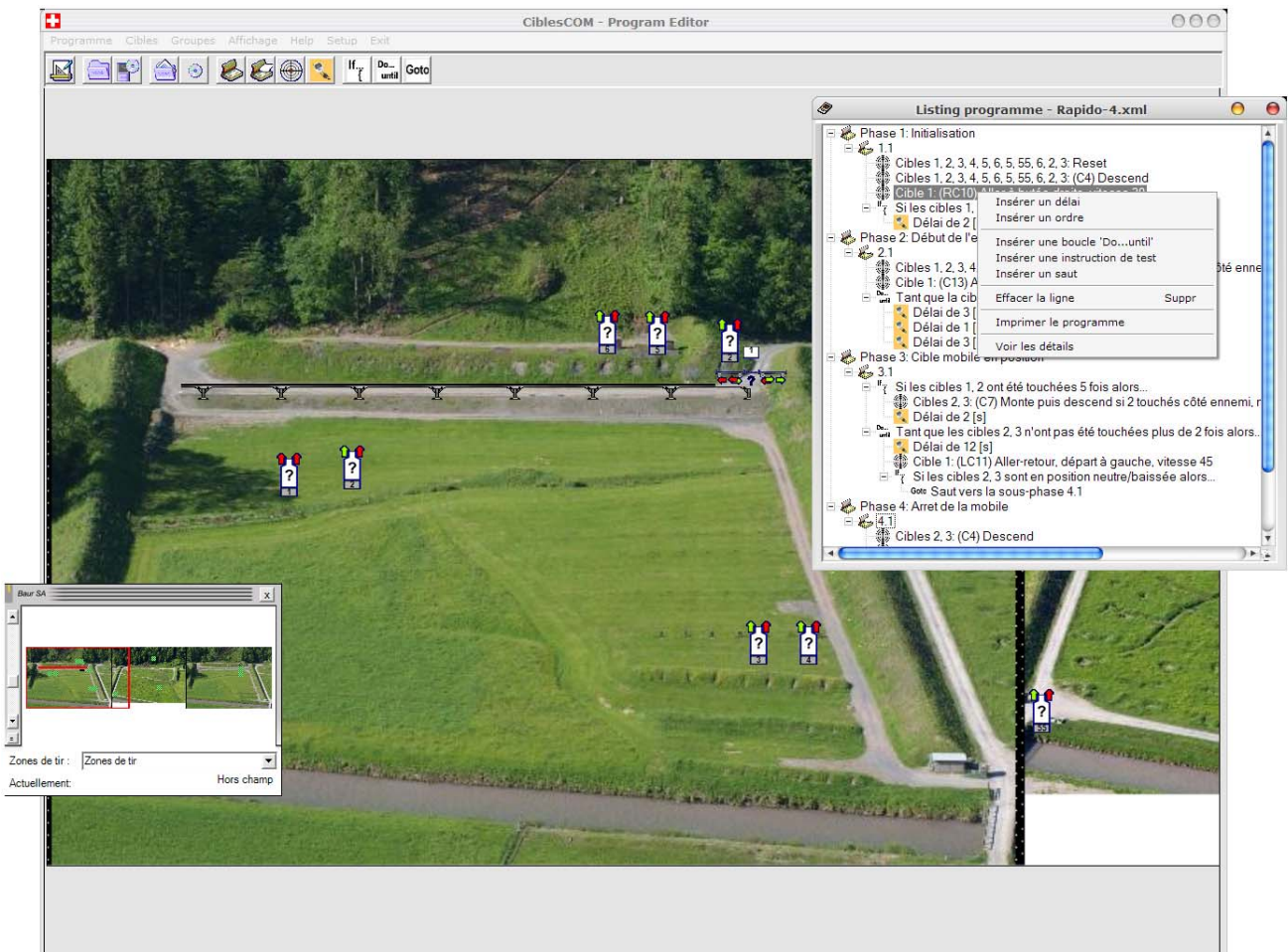
# BAUR SA

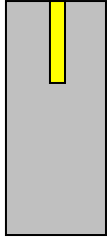
Corniche 9  
CH-2024 St-Aubin-Sauges  
Switzerland

Tél. +41 (0)32 835 16 55  
Fax +41 (0)32 835 34 69  
E-mail baur@swissonline.ch

## Program Editor

- Erstellen von Programmen / Szenarien, mit Hilfe von einer oder mehreren Karten (erstellt mit Hilfe des Map Editors)
- Das Programm ist für die Administratoren des Waffenplatzes / Übungszone bestimmt ; Zugang ist Passwort-geschützt
- Die Programme sind in Phasen und Unterphasen unterteilt, welches eine exakte Zusammenstellung der Übung nach den Bedürfnissen des Übungsleiters erlaubt
- Die Programmiersprache ist einfach und entspricht der gesprochenen Sprache (*Wenn die Scheibe X unten ist, dann...*), was das Einfügen der folgenden Funktionen ermöglicht :
  - Direkte Befehle an die Scheibenapparate
  - Zeitverzögerungen
  - Wenn... dann...
  - Bis... dann...
  - Übergehen zu ...
- Unabhängig von anderen Programmen kann das Erstellen von Karten von jedem PC aus gemacht werden, welche mit Windows ausgestattet sind





## **BAUR SA**

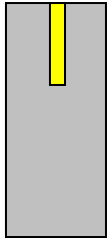
Corniche 9  
CH-2024 St-Aubin-Sauges  
Switzerland

Tél. +41 (0)32 835 16 55  
Fax +41 (0)32 835 34 69  
E-mail [baur@swissonline.ch](mailto:baur@swissonline.ch)

---

### **Program Player**

- Die Kommandozentrale selbst erlaubt :
    - das Lesen von Programmen, welche mit Hilfe des Program Editors erstellt wurden
    - die direkte Steuerung der Scheibenapparate oder Scheibenapparaten-Gruppe über die Standard-Befehle
    - die Überwachung über die WiFi-Kameras in der Übungszone
    - ...
  - Für einen maximalen Benutzerkomfort empfehlen wir die Benutzung eines PC's, welcher mit 2 Bildschirmen ausgerüstet ist. Das Programm kann aber auch ohne Probleme auf einem PC mit nur einem Bildschirm benützt werden oder z.B. mit einem Laptop
  - Die Anwendung steht allen Benutzern zur Verfügung, Zugang nicht geschützt
  - Kommunikation Scheibenapparat / Kommandozentrale erfolgt über WLAN (kabelloses Netz):
    - Befehle übermittelt durch kabelloses Netz (Protokoll 802.11b)
    - Anfangsdeckung WiFi versteht sich über Repetitoren (tragbar mit Speisung durch Batterie oder fix, gespeist durch das Netz, 220 V)
  - Jede Scheibe wird identifiziert durch eine eigene IP-Adresse. Spezielle Label können editiert werden welche den Scheibenapparat und/oder seine Lage auf der Karte beschreibt
  - Der Status der Scheibenapparate kann in Echtzeit über die Kommandozentrale analysiert werden (Stand der Batterie, Anzahl Treffer, Zeit bis Treffer, Position der Scheibenbilder, usw.)
  - Verschiedene tragbare Kommandosysteme können simultan mit der Kommandozentrale verwendet werden (PDA, portabler PC, auf Funk basierende Kommandoeinheit, usw.).
  - Ein Protokoll für jede Übung ist verfügbar und erlaubt eine detaillierte Übersicht über das, was während des Ablaufs der Übung geschehen ist.
-



# BAUR SA

Corniche 9  
CH-2024 St-Aubin-Sauges  
Switzerland

Tél. +41 (0)32 835 16 55  
Fax +41 (0)32 835 34 69  
E-mail baur@swissonline.ch

